

2012

二〇一三年四月

河南 郑州



目 录

1.	1
2.	1
2.1	1
2.2	2
3.	3
3.1	3
3.2	4
3.3	6
3.4	6
3.5	7
4.	8
4.1	8
4.2	8
4.3	9
4.4	10
4.5	12
5. 2012	18
5.1	18
5.2	26
6.	28
6.1	28
6.2	34
6.3	34
6.4	34
6.5	39
6.6	41
7.	41
7.1	41
7.2	41
7.3	42
8.	42
8.1	42
8.2	42
8.3	43
8.4	43
8.5	43
8.6	44
8.7	44
9.	44
9.1	45
9.2	45

1. 重要提示

2. 公司概况

2.1

2.1.1

11

1986 4 15 1,000

1988 7 1990 11

5,006.7 1992 10

1993 2 18 2002 9

35,000 2007

" "

2008 3

60,500 2010 12

120,000 2011 10 2012 3

JPMorgan Chase Co. "

2.1.2

BRIDGE TRUST CO. LTD

BRTC

10

450018

www.brxt.net



brxt@brxt.net

2 1. 3

0371-69177587

wkj@brxt.net

2 1. 4

0371-69177606

kanglei@brxt.net

0371-69177576

2 1. 5

2 1. 6

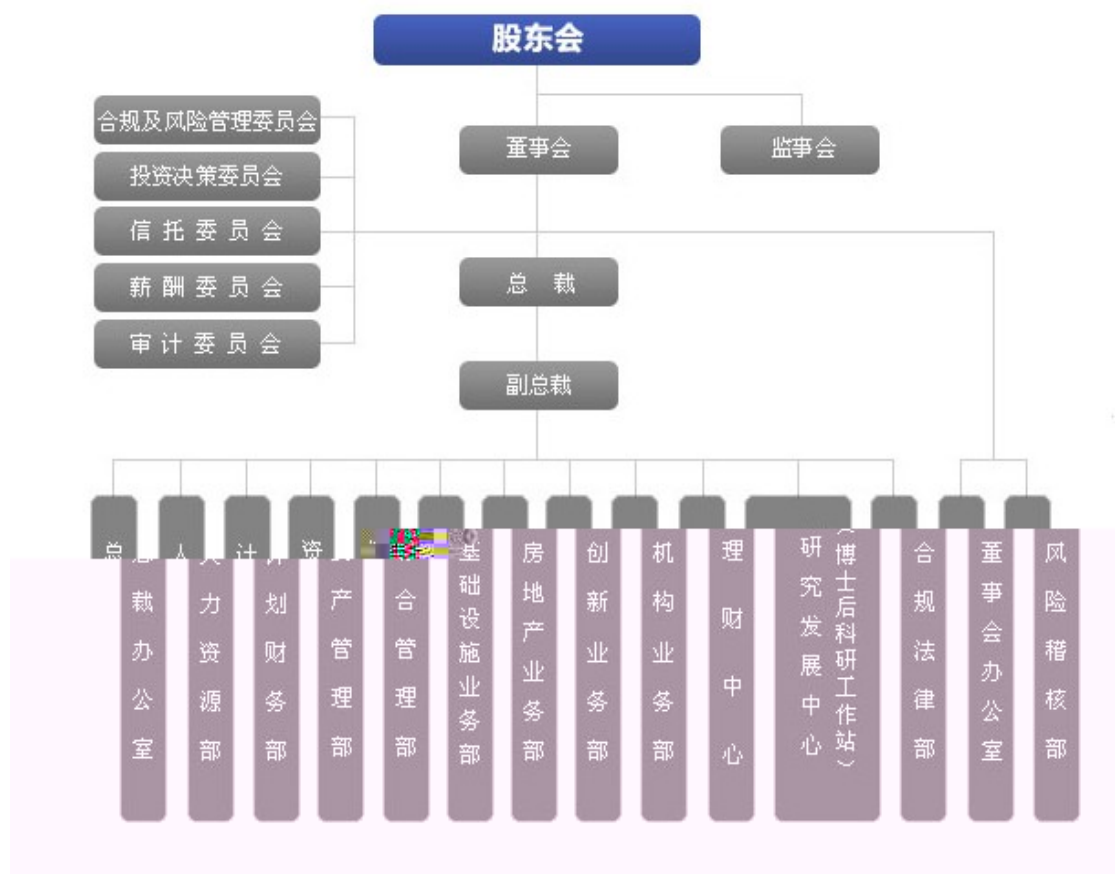
2 1. 7

19 208-210

2 1. 8

49 3 A 7

2 2



3. 公司治理

3.1

3.1.1 2012 12 31 9

					2012
	25.328%		120	28 3	57,349,117 8,832,306 48,516,811
	24.912%		50	18 C1	2,101,770 2,849,282 747,512
	19.99%	--	--	c/o CT Corporati on, 1209 Orange Street, Wl ni ngton, New Castl e, Del aw are, DE 19801-1120, U SA	20,406,900 215,507,200 235,914,100
90	1	90			2012 12 31 2 , 1 2 92

3.1.2



3.1.2.1

					2012
	100%	--	--	26	--

3.1.2.2

					2012
	77%		120	3 28	
				5% 5%	

3.1.2.3

					2012
The Vanguard Group, Inc.	4.46%	--	--	PO Box 2600, Valley Forge, Pennsylvania 19482-2600	
State Street Global Advisors (US)	4.34%	--	--	One Lincoln Street Boston, Massachusetts 02111-2900	

2012 12 31 4% 4% "

" " " Google

3.2

3.2.1

		50	20110307	3		50.24%	2002 6 2003 7	2003 8
		39	20120714	2		50.24%	2008 4	2011 2
		40	20110621	3		50.24%	3CX 2005 9	



								12	2009
			39	20130201	1 1		50.24%		2005 9
			47	20110621	3		29.77%	1988 7	2009 7
			47	20110621	3		29.77%		2010 12
Joseph Donal d Regan			54	20130201	1 1		19.99%	1986	2013 2

" "

3.2.2

			54	20110621	--	--			
			47	20130201	--	--	5		1995
			52	20110621	--	--			2011 4



3.3

			42	20110307	3		29.77%	2012
			40	20110307	3		50.24%	2004 11
			47	20110307	3		50.24%	2009 9
			44	20120525	1 10		19.99%	2013 3
			57	20110307	3		29.77%	12 1978
			41	20110307	3	--	--	1995
			39	20120525	1 10	--	--	2008 10 2009 5 2011 8
			36	20120525	1 10	--	--	2 2008

3.4

--	--	--	--	--	--	--	--	--

			50	20020617	20			
			45	20060308	24			2005 9 2006 2 2006 2
			41	20051125	20			2005 9 2010 7 2010 7
			45	20100726	18			2010 7
			40	20110621	18			2011 3
			39	20110621	8			
			38	20120714	5			2012 3
			40	20120714	17			2012 3

3.5

	20	0	0	0	0
	20-29	59	39%	41	32%
	30-39	67	44%	59	46%
	40	26	17%	28	22%
		9	6%	6	5%
		95	63%	70	55%
		43	28%	47	36%
		3	2%	3	2%
		2	1%	2	2%
		11	7%	7	6%

		12	8%	15	12%
		78	51%	48	37%
		51	34%	58	45%

4. 经营管理

4.1

4.1.1

" " " "

"

4.1.2

2011

2011-2015

2012

5

4.2

自营资产运用与分布表

	14,565.21	5.32%		85,060.00	31.07%
	121,877.18	44.52%		37,000.00	13.52%
	3,836.48	1.40%		19,441.30	7.10%
	67,057.33	24.50%		2,564.00	0.94%
		0.00%		49,518.70	18.09%
	56,102.68	20.49%		80,181.57	29.29%
	10,326.69	3.77%			



	273,765.57	100.00%		273,765.57	100.00%
--	------------	---------	--	------------	---------

信托资产运用与分布表

	60,118.08	0.82%		3,299,574.00	45.10%
	4,331,259.78	59.21%		898,413.12	12.28%
	0.00	0.00%		0.00	0.00%
	23,430.00	0.32%		1,055,916.00	14.44%
	30,000.00	0.41%		538,323.91	7.36%
	1,681,929.80	22.99%		1,523,350.74	20.82%
	1,188,840.11	16.25%			
	7,315,577.77	100.00%		7,315,577.77	100.00%

4.3

4.3.1

2012

2013

2012

2013

5 10

2012

2013

4.3.2

4.3.2.1

4.3.2.1.1

2011-2020

"

40

"



4.3.2.1.2

2011

2012 7 25

4.3.2.1.3

2008

4.3.2.2

2012

4.4

4.4.1

"

"

"

"



4.4.2

4.4.2.1

4.4.2.2

4.4.3

800

4.4.4

4.5

4.5.1

4.5.1.1

4.5.1.2

4.5.1.2.1



4.5.1.2.2

4.5.1.2.3

4.5.1.2.4

4.5.1.2.5

4.5.1.2.6

4.5.1.2.7

4.5.1.2.8

4.5.1.3

4.5.2

4.5.2.1

>

2004 93

2005 49

1.5%

3%

30%

60%

100%

2012

3,016.53

3,010.27

4.5.2.3

2012

2012

2012

11

2012

4.5.2.4



4.5.2.5

4.5.3

4.5.3.1

4.5.3.1.1

4.5.3.1.2

4.5.3.1.3

4.5.3.1.4

4.5.3.1.5

4.5.3.1.6

2012

"

"

"

"

"

"

"

"

"

"

4.5.3.2



4.5.3.2.1

4.5.3.2.2

2005

49

4.5.3.2.3

4.5.3.2.4

4.5.3.2.5 2012

4.5.3.2.6 2012

4.5.3.3

4.5.3.3.1

4.5.3.3.2

4.5.3.4

4.5.3.4.1

4.5.3.4.2

4.5.3.5

5. 2012 年度及上年度比较式会计报表

5.1

5.1.1





天职国际会计师事务所(特殊普通合伙)

地址：中国北京海淀区车公庄西路乙19号
 毕盛大厦9层(100048)
 总机：86-10-88627799
 传真：86-10-88018737
 网址：www.tzcpa.com
 邮箱：tzcpa@tzcpa.com

审计报告

天职京 SJ[2013]961 号

百瑞信托有限责任公司全体股东：

我们审计了后附的百瑞信托有限责任公司（以下简称“百瑞信托”）财务报表，包括 2012 年 12 月 31 日的资产负债表，2012 年度的利润表、所有者权益变动表和现金流量表以及财务报表附注。

一、管理层对财务报表的责任

编制和公允列报财务报表是百瑞信托管理层的责任。这种责任包括：（1）按照企业会计准则的规定编制财务报表，并使其实现公允反映；（2）设计、执行和维护必要的内部控制，以使财务报表不存在由于舞弊或错误导致的重大错报。

二、注册会计师的责任

我们的责任是在执行审计工作的基础上对财务报表发表审计意见。我们按照中国注册会计师审计准则的规定执行了审计工作。中国注册会计师审计准则要求我们遵守中国注册会计师职业道德守则，计划和执行审计工作以对财务报表是否不存在重大错报获取合理保证。

审计工作涉及实施审计程序，以获取有关财务报表金额和披露的审计证据。选择的审计程序取决于注册会计师的判断，包括对由于舞弊或错误导致的财务报表重大错报风险的评估。在进行风险评估时，注册会计师考虑与财务报表编制和公允列报相关的内部控制，以设计恰当的审计程序，但目的并非对内部控制的有效性发表意见。审计工作还包括评价管理层选用会计政策的恰当性和作出会计估计的合理性，以及评价财务报表的总体列报。

我们相信，我们获取的审计证据是充分、适当的，为发表审计意见提供了基础。

三、审计意见

我们认为，百瑞信托财务报表在所有重大方面按照企业会计准则的规定编制，公允反映了百瑞信托 2012 年 12 月 31 日的财务状况以及 2012 年度的经营成果和现金流量。



[此页无正文]



中国注册会计师：
王清峰
370400010819

中国注册会计师：
[Redacted signature]



5.1.2

资产负债表

2012 12 31

	1		
	2	14,565.21	19,468.37
	3		
	4		
	5	2,150.00	5,530.00
	6	3,836.48	4,415.89
	7		
	8		
	9	304.65	542.88
	10	118,991.60	86,580.00
	11	67,057.32	56,504.05
	12		
	13	56,102.69	49,363.58
	14		
	15	5,497.78	5,880.06
	16	-301.87	
	17	443.46	376.46
	18	1,247.14	2,804.05
	19	3,871.11	464.93
	20	273,765.57	231,930.29

资产负债表（续）

2012 12 31

	21		
	22		

	23		
	24		
	25		
	26		
	27		
	28		
	29	447.00	283.56
	30	5,266.33	13,241.25
	31		
	32		
	33		
	34		
	35	29,877.72	18,503.97
	36	35,591.05	32,028.78
	37		
	38	120,000.00	120,000.00
	39	6,339.39	2,739.33
	40		
	41	12,872.08	8,194.79
	42	10,450.55	6,390.70
	43	88,512.50	62,576.69
	44	238,174.52	199,901.51
	45	273,765.57	231,930.29

5.1.3

利润表

2012

	1	81,256.25	62,526.92



	2	14,702.29	10,618.46
	3	14,742.68	10,643.82
	4	40.39	25.36
	5	64,887.93	48,295.74
	6	64,887.93	48,295.74
	7		
" - "	8	377.54	5,460.11
	9		
" - "	10	1,288.49	-1,850.19
" - "	11		
	12		2.80
	13	18,994.70	13,713.12
	14	4,656.58	3,514.94
	15	14,201.12	8,986.38
	16	137.00	1,211.80
	17		
" "	18	62,261.55	48,813.80
	19	95.03	196.93
	20	4.12	329.09
" "	21	62,352.46	48,681.64
	22	15,579.50	12,019.55
" "	23	46,772.96	36,662.09

利润分配表

2012

	46,772.96	36,662.09
	62,576.69	32,419.62



	109,349.65	69,081.71
	4,677.30	3,666.21
	2,338.65	1,833.10
	1,721.20	1,005.71
	100,612.50	62,576.69
	12,100.00	
	88,512.50	62,576.69

5.1.4

所有者权益变动表

2012

1	120,000.00	2,739.33			8,194.78	6,390.70	62,576.69		199,901.50
2									
3									
4	120,000.00	2,739.33			8,194.78	6,390.70	62,576.69		199,901.50



	5		3,600.05			4,677.30	4,059.85	25,935.81		38,273.01
	6							46,772.96		46,772.96
	7		3,580.05							3,580.05
	8		3,580.05					46,772.96		50,353.01
	9									
1.	10									
2.	11									
3.	12									
	13									
1.	14									
2.	15									
	16					4,677.30	4,059.85	-20,837.14		-12,100.00
1.	17					4,677.30		-4,677.30		
	18					4,677.30		-4,677.30		
	19									
#	20									
#	21									
#	22									
2.	23						4,059.85	-4,059.85		
3.	24							-12,100.00		-12,100.00
4.	25									
	26		20.00							20.00
1.	27									
2.	28									
3.	29									
4.	30		20.00							20.00
	31	120,000.00	6,339.39			12,872.08	10,450.55	88,512.50		238,174.52

所有者权益变动表（续）

2012

	1	60,500.00	16,769.35			4,528.58	3,551.89	32,419.62	117,769.44
	2								
	3								
	4	60,500.00	16,769.35			4,528.58	3,551.89	32,419.62	117,769.44



		3,666.21	2,838.81	30,157.07		82,132.07
				36,662.09		36,662.09
						8,000.00

	60,118.08	48,348.55			
				571.52	199.73
	0.00	4,197.46			
				1,386.45	83.92
	538,170.70	402,700.00			
	46,858.51	15,573.12			
	4,331,259.78	2,320,643.52		69,026.50	39,875.51
	23,430.00	3,531.15			
	30,000.00	30,000.00			
				70,984.47	40,159.16
	1,681,929.80	1,199,639.80			
	7,900.00				
				7,204,429.85	3,939,543.45
				0.00	-0.11
	11,803.65	6,208.45			
	584,107.25			40,163.44	51,139.55
				7,244,593.29	3,990,682.89
	7,315,577.77	4,030,842.05		7,315,577.77	4,030,842.05

5.2.2

信托项目利润及利润分配表

2012

:

1.	424,116.32	287,679.27
1.1	273,983.88	158,843.95
1.2	" - "	94,250.28



1.2.1		
1.3	" - "	505.09
1.4		-1,928.69
1.5	" - "	
1.6		80,695.33
2		36,513.73
2.1		64,998.99
2.2		37,513.29
2.3		6.98
2.4		42,430.26
2.5		27,584.14
2.6		3,720.93
2.7		1,132.77
2.8		
3	" - "	7,079.98
4		3,616.38
5		43.82
6		
7		11,724.00
8		5,039.57
9		359,117.33
		250,165.97
		359,117.33
		250,165.97
		51,139.55
		16,065.70
		410,256.88
		266,231.67
		370,093.44
		215,092.12
		40,163.44
		51,139.55

6. 会计报表附注

6.1

6.1.1

6.1.2

6.1.2.1

6.1.2.1.1



6 1. 2 1. 2

2012 20

			1. 5%	3%	30%
60%	100%				
			3%	30%	60%
100%					
6 1. 2 2					

6 1. 2 3

6 1. 2 4

6 1. 2 5



6 1.2 6

6 1.2 7

6 1.2 8

6 1.2 8 1

6 1.2 8 2

6 1.2 8 3

6 1. 2 8 4

		(%)
	20-35	2.71-4.75
	11	8.64
	5	19.00
	3-5	19.00-31.67
	5	19.00
	5	19.00
	5	19.00
	4-5	19.00-23.75

6 1. 2 8 5

"

"

6 1. 2 8 6

8

6 1. 2 9

6 1. 2 9. 1

6 1. 2 9. 2

1

2

3

6 1. 2 10

6 1. 2 11

1

1

6 1. 2 12



6 1. 2 13

6 1. 2 13. 1

90

90

90

6 1. 2 13. 2

6 1. 2 13. 3

6 1. 2 13. 4

6 1. 2 13. 5



6 1. 2 14

6 1. 2 15

6 2

6 3

17 473.16 2011 6
9 28
2011 212
2012 11 23 17

420

6 4

6 4. 1

6 4. 1. 1

	232,020.21	260.88	16.53		3,000.00	235,297.62	3,016.53	1.28%
	269,094.28	4,862.59	10.27		3,000.00	276,967.14	3,010.27	1.09%

6 4. 1. 2

:



	3,000.00	68.40			3,068.40
	3,000.00	68.40			3,068.40
	311.41		302.76		8.65
	8.00				8.00
	43.79	31.92			75.71
	4.13	36.68			40.81

6.4.1.3

	17,079.29	298.28	23,246.32	49,407.37	20,304.06	110,335.32
	11,307.21	1,239.15	6,879.54	56,178.39	51,475.91	127,080.20

6.4.1.4

	48%		
	9.9%		
	8%		

6.4.1.5

	26.2%	
	16.4%	

	15.7%	
--	-------	--

6.4.1.6

6.4.1.7

	64,887.93	79.76%
	61,182.48	75.21%
	14,702.29	18.07%
	1,666.03	2.05%
	793.69	0.98%
	1,288.49	1.58%
	-416.15	-0.51%
	95.03	0.12%
	81,351.28	100%

-4348.53

3932.38

6.4.2

6.4.2.1

--	--	--

	1, 561, 228. 98	2, 499, 518. 13
	2, 392, 897. 22	4, 727, 578. 27
	76, 715. 85	88, 481. 37
	4, 030, 842. 05	7, 315, 577. 77

6.4.2.1.1

	39, 694. 09	32, 472. 95
	392, 552. 67	724, 850. 05
	2, 472, 346. 15	3, 136, 796. 09
	22, 897. 26	25, 481. 31
	13, 543. 76	100, 479. 26
	2, 941, 033. 93	4, 020, 079. 66

6.4.2.1.2

		360, 000. 00
	745, 909. 32	2, 063, 200. 18
	343, 898. 80	362, 748. 71
		509, 549. 22
	1, 089, 808. 12	3, 295, 498. 11

6.4.2.2

6.4.2.2.1

	37	609, 086. 00	8. 50%

	21	870,000.00	6.09%
	0	0.00	0.00%

$$= \frac{(1 \times 1 + 2 \times 2 + \dots + n \times n)}{(1 + 2 + \dots + n)} \times 100\%$$

6.4.2.2.2

	1	8,430.00	0.80%	3.82%
	1	33,000.00	2.72%	5.94%
	49	811,106.00	2.48%	8.29%
	-	-		
	1	2,550.00	0.78%	7.50%

$$= \frac{(1 \times 1 + 2 \times 2 + \dots + n \times n)}{(1 + 2 + \dots + n)} \times 100\%$$

6.4.2.2.3

	3	507,000.00	0.13%	4.95%
	3	117,000.00	1.96%	8.54%

6.4.2.3

	55	1,525,579.24
	62	3,263,752.40



	2	60,000.00
	119	4,849,331.64
	85	2,843,261.24
	34	2,006,070.40

6.4.2.4

"

" 2012

	2009	2010	2011	2012
			2012	

2012

2012

6.4.2.5

6.4.2.5.1

6.4.2.5.2

6.5

6.5.1

	13	468,512.00	

424,052.00

15,160.00

29,300.00



6.5.2

			234 1	10,000	
			2 1-24	30,000	
				23,400	
			49	505,938.58 17	

6.5.3

6.5.3.1

6.5.3.2

	0.00	75,000.00	0.00	75,000.00
	0.00	300,000.00	0.00	300,000.00
	0.00	0.00	0.00	0.00
	0.00	0.00	0.00	0.00
	0.00	30,000.00	0.00	30,000.00
	0.00	19,052.00	0.00	19,052.00
	0.00	424,052.00	0.00	424,052.00

424,052.00

6.5.3.3

6.5.3.3.1

	16,900.00	29,300.00	46,200.00

6.5.3.3.2

	530.00	14,630.00	15,160.00

6.5.4

6.6

2006 2 15 -
 33 < 1 - > 38
 2006 3

7. 财务情况说明书

7.1

2012 46,772.96 2012
 20 1,721.20
 10% 4,677.30 5%
 2,338.65 88,512.50

7.2



	21.35%
	1.22%
	334.09

$$a(\quad) = \frac{\frac{\sum_{i=1}^n x_i}{n} \times 100\%}{\frac{\sum_{i=1}^n x_i^2}{n} + \frac{(\sum_{i=1}^n x_i)^2}{n^2}}$$

7.3

8. 特别事项揭示

8.1

2012 3 30

2012 151

						17,064
14.22%	2,352	1.96%	1,884	1.57%	1,416	1.18%
804	0.67%	468	0.39%			
		23,988		19.99%		

8.2

2012 3 2012

2012 7 14

2012 330

2012 5 2012

7

10

Joseph Donald Regan

2013 2 4

2013 42

10



Joseph Donald Regan

2012 5 2012

8

8.3

" "

2012 10

19,090

22,650

8.4

8.5

2012

8.5.1

2008

2012

" " " " " "

"

8.5.2

2012

2012



8.5.3

2012 9 27

39

37

2

8.5.4

3

2

10

8.6

1		2012 3 28	07
2	2011	2012 4 29	17 24
3		2012 6 2	06

8.7

9. 公司监事会意见



9.1

2012

9.2

SJ 2013 961

2012