

2010

二〇一一年四月

河南 郑州

<b>1. 重要提示</b> .....	<b>1</b>
<b>2. 公司概况</b> .....	<b>1</b>
2.1 .....	1
2.2 .....	2
<b>3. 公司治理</b> .....	<b>2</b>
3.1 .....	2
3.2 .....	7
<b>4</b> .....	<b>10</b>
4.1 .....	10
4.2 .....	10
4.3 .....	11
4.4 .....	12
4.5 .....	14
<b>5. 2010年度及上年度比较式会计报表</b> .....	<b>19</b>
5.1 .....	19
5.2 .....	28
<b>6. 会计报表附注</b> .....	<b>30</b>
6.1 .....	30
6.2 .....	30
6.3 .....	36
6.4 .....	36
6.5 .....	36
6.6 .....	42
6.7 .....	43
<b>7. 财务情况说明书</b> .....	<b>43</b>
7.1 .....	43
7.2 .....	43
7.3 .....	43
<b>8. 特别事项揭示</b> .....	<b>43</b>
8.1 .....	43
8.2 .....	43
8.3 .....	44
8.4 .....	44
8.5 .....	44
8.6 .....	44
8.7 .....	45
8.8 .....	45

1. 重要提示

2. 公司概况

2.1

2.1.1

1986 4 15 1,000  
 1988 7 1990 11  
 5,006.7 1992 10  
 1993 2 18 2002 9  
 35,000 1,500 2007  
 11  
 2008 3 60,500  
 2010 12 120,000  
 2011 3

2.1.2

BRI DGE TRUST CO., LTD

BRTC

10

450018

www.brxt.net

brxt@brxt.net

2.1.3

0371-69177587

wkj@brxt.net

2.1.4

0371-69177119

kangl ei @brxt. net

0371-69177300

2.1.5

2.1.6

2.1.7

19 2

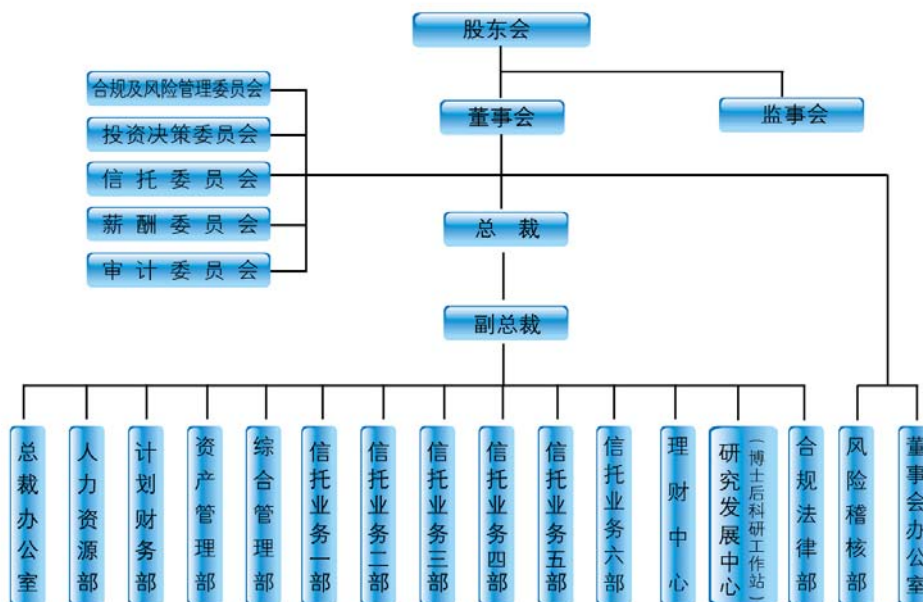
2.1.8

CBD

15

13

2.2



### 3. 公司治理

3.1

3.1.1

3.1.1.1 2010 12 31

10

10%

10%

					2010
	22.05%			39	
	21.49%		3.4	17A	10 12.87 2.87
	19.83%		3.245		2.02 4.4 2.38

3.1.1.2

3.1.1.2.1

3.1.1.2.2

					2010
	82%		440301196405183821		
	18%		110105196510262511		

3.1.1.2.3

					2010
	70%		130105195602161215	223	
	30%		110106196808255126		

3.1.2

3.1.2.1

		48	20080328	3		22.05%	2002.6 2003.7 2003.8
		48	20090709	3		22.05%	2007.12
		52	20080522	3		22.05%	1992.5

								2011 1 1 10	2006 5 2011
			56	20080522	3		21.49%		2006
			40	20090709	3		21.49%		2008
			54	20080522	3				2003
			54	20080522	3			2008 11 2008 11	2008 1

3.1.2.2

			54	20080522	3				
			54	20080522	3				

3.1.2.3



3.1.3

		48	20090321	3		8.92%	
		44	20080328	3		22.05%	2004.9
		44	20080606	3		19.83%	HAMILTON/BRIGHTON TECHNOLOGY CO., LTD  2007.1
		44	20080606	3		7.82%	

								2004 10
			44	20080328	3		6.76%	2004 4
			44	20080328	3		5.41%	2007 2
			55	20080328	3		4.06%	1997 8
			45	20080328	3		2.31%	1988
			48	20090321	3		1.35%	2009 1
			39	20080328	3			2002 9

3.1.4

			48	20020617	18			
			43	20060308	22			2005 9 2006 2006 2
			39	20051125	18			2005 9 2010 7 2010 7
			43	20100726	16			2010 7
			37	20090709	6			2009 6



3.1.2.1

3.1.5

	20	0	0	0	0
	20-29	36	34%	25	30%
	30-39	50	47%	40	49%
	40	21	19%	17	21%
		5	5%	4	5%
		57	53%	35	43%
		41	38%	38	46%
		2	2%	3	4%
		2	2%	2	2%
		6	6%	6	7%
		10	9%	10	12%
		35	33%	28	34%
		56	52%	38	47%

3.2

3.2.1

2010

2009

2010

2009

2009

2009

2010

2010

2010

3.2.2

3.2.2.1

2009

2009

2009

2009

2009

2009

2010

D

3.2.2.2

3.2.3

3.2.3.1

2009

2009

2009

2009

2010

3.2.3.2

3.2.3.3

2010

3.2.3.3.1

2010

3.2.3.3.2

2011 1419 1420

2010

3.2.4

3.2.4.1

16

2010

3.2.4.2

3.2.4.3

" "

3.2.4.4

4

4.1

4.1.1

" " "

4.1.2

2007

PE

4.2

自营资产运用与分布表

	36,982.79	25.66%		2,500.00	1.73%
	20,164.39	13.99%		10,000.00	6.94%
	9,252.49	6.42%		44,134.99	30.62%

	46,358.77	32.16%		7,000.00	4.86%
				50,148.37	34.79%
	18,885.58	13.10%		30,347.87	21.06%
	12,487.21	8.67%			
	144,131.23	100%		144,131.23	100%

信托资产运用与分布表

	34,655.94	1.18%		1,710,491.00	58.19%
	1,756,150.62	59.74%		385,026.00	13.10%
	12,873.00	0.44%		12,873.00	0.44%
	9,400.00	0.32%		537,660.00	18.29%
	30,000.00	1.02%		34,655.94	1.18%
	857,430.80	29.17%		258,730.85	8.80%
	238,926.43	8.13%			
	2,939,436.79	100.00%		2,939,436.79	100.00%

4.3

4.3.1

2010

4.3.2

4.3.2.1

4.3.2.1.1

" "

2010

4.3.2.1.2

4.3.2.1.3

4.3.2.1.4

22.4

128

4.3.2.2

4.4

4.4.1

2010

2010 12 28  
38.3

2010

“ “ “

”

4.4.2

4.4.2.1

4.4.2.2

4.4.3

800

4.4.4

4.5

4.5.1

4.5.1.1



4.5.1.2

4.5.1.2.1

4.5.1.2.2

4.5.1.2.3

4.5.1.2.4

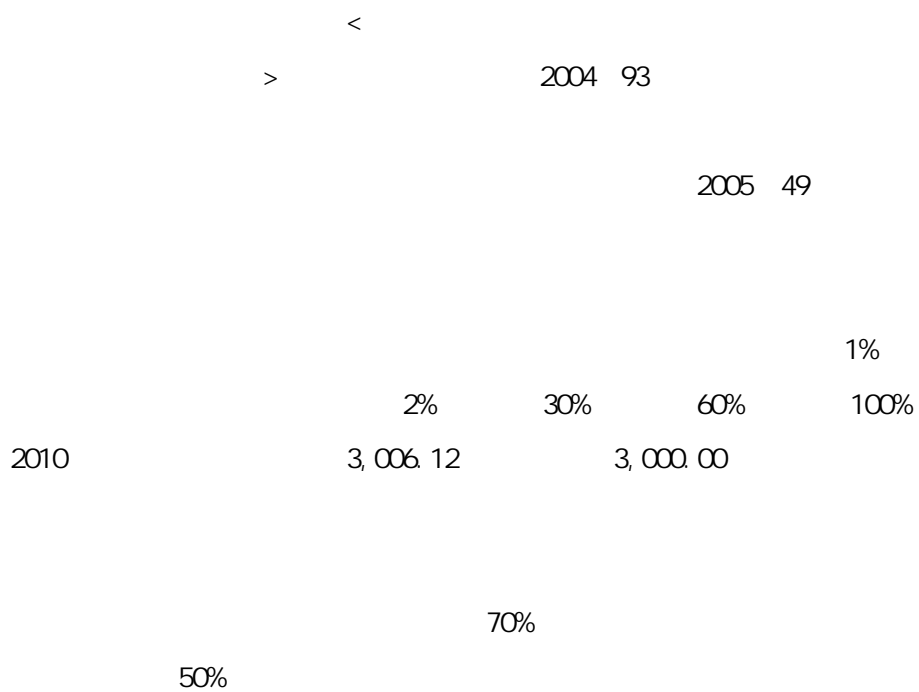
4.5.1.2.5

4.5.1.2.6

4.5.1.3

4.5.2

4.5.2.1



4.5.2.2

4.5.3.1.1

4.5.3.1.2

2005

49

4.5.3.1.3

4.5.3.1.4

4.5.3.1.5 2010

4.5.3.1.6 2010

4.5.3.2

4.5.3.2.1

4.5.3.2.2

4.5.3.3

4.5.3.3.1

4.5.3.3.2

4.5.3.4

## 5. 2010年度及上年度比较式会计报表

5.1

5.1.1

# 审计报告

寅会[2011]1419号

百瑞信托有限责任公司全体股东：

我们审计了后附的百瑞信托有限责任公司（以下简称贵公司）财务报表，包括2010年12月31日的资产负债表，2010年度的利润表、现金流量表和股东权益变动表以及财务报表附注。

## 一、管理层对财务报表的责任

按照企业会计准则的规定编制财务报表是贵公司管理层的责任。这种责任包括：（1）设计、实施和维护与财务报表编制相关的内部控制，以使财务报表不存在由于舞弊或错误而导致的重大错报；（2）选择和运用恰当的会计政策；（3）作出合理的会计估计。

## 二、注册会计师的责任

我们的责任是在实施审计工作的基础上对财务报表发表审计意见。我们按照中国注册会计师审计准则的规定执行了审计工作。中国注册会计师审计准则要求我们遵守职业道德规范，计划和实施审计工作以对财务报表是否不存在重大错报获取合理保证。

审计工作涉及实施审计程序，以获取有关财务报表金额和披露的审计证据。选择的审计程序取决于注册会计师的判



断，包括对由于舞弊或错误导致的财务报表重大错报风险的评估。在进行风险评估时，我们考虑与财务报表编制相关的内部控制，以设计恰当的审计程序，但目的并非对内部控制的有效性发表意见。审计工作还包括评价管理层选用会计政策的恰当性和作出会计估计的合理性，以及评价财务报表的总体列报。

我们相信，我们获取的审计证据是充分、适当的，为发表审计意见提供了基础。

### 三、 审计意见

我们认为，贵公司财务报表已经按照企业会计准则的规定编制，在所有重大方面公允反映了贵公司2010年12月31日的财务状况以及2010年度的经营成果和现金流量。

华寅会计师事务所

中国注册会计师：

有限责任公司

中国注册会计师：



二〇一一年二月一日

## 5.1.2

## 资产负债表

2010 12 31

	1	35,889.35	20,986.16
	2	1,093.45	1,999.27
	3		
	4		
	5		
	6		
	7	5,000.00	
	8	9,252.49	8,370.80
	9		
	10		4,251.92
	11	52.50	
	12	11.89	123.73
	13	851.39	660.25
	14	20,100.00	25,295.09
	15		
	16	46,358.77	29,354.48
	17	18,885.58	8,165.58
	18		
	19		
	20		
	21	6,059.68	6,347.40
	22		
	23	-179.00	-201.48
	24	214.34	127.13
	25		
	26		
	27		
	28	540.79	599.90



	29		
	30	144,131.23	106,080.23

## 资产负债表（续）

2010 12 31

	31		
	32		
	33	10,000.00	
	34		
	35		
	36		
	37		
	38		
	39		
	40	982.10	978.57
	41	5,867.66	466.05
	42		
	43	8,333.12	9,965.18
	44		
	45		
	46		
	47	1,178.92	695.16
	48		
	49	26,361.80	12,104.96
	50	60,500.00	60,500.00
	51	16,769.34	9,660.31
	52		
	53	4,528.58	2,860.06
	54	2,232.83	1,398.58

	55	1,319.06	1,078.84
	56	32,419.62	18,477.48
	57		
	58	117,769.43	93,975.27
	59		
)	60	117,769.43	93,975.27
	61	144,131.23	106,080.23

## 5.1.3

## 利润表

2010

		41,347.21	21,772.09
1.	" - "	4,588.56	3,749.25
		4,174.39	3,597.25
		438.31	209.46
		24.14	57.46
2	" - "	14,699.05	8,609.19
		14,699.05	8,609.19
3		7.39	43.00
4.		16,377.71	10,966.81
5.	" - "		
6.	" - "	458.16	360.00
7.	" - "	5,216.34	-1,956.16
		9,659.70	7,127.72
		2,157.35	1,556.19
		7,738.74	4,010.66
		-236.39	1,560.87

" _ "	31, 687. 51	14, 644. 37
	828. 37	1, 016. 41
	10, 078. 92	0. 03
" _ "	22, 436. 96	15, 660. 75
	5, 751. 83	3, 604. 39
" _ "	16, 685. 13	12, 056. 36

利润分配表

2010

	16, 685. 13	12, 056. 36
	18, 477. 48	8, 465. 30
	35, 162. 61	20, 521. 66
	1, 668. 51	1, 205. 64
	834. 25	602. 82
	240. 23	235. 72
	32, 419. 62	18, 477. 48





3	14									
3	15									
4	16									
5	17		56.7							56.7
	18		1,821.97				12,056.36			13,878.33
	19									
1	20									
2	21									
3	22									
	23				1,205.64	235.72	-2,044.18	602.82		
1	24				1,205.64		-1,205.64			
2	25					235.72	-235.72			
3	26									
4	27						-602.82	602.82		
	28									
1	29									
2	30									
3	31									
4	32									
5	33									
	34	60,500.00	9,660.31		2,860.07	1,078.83	18,477.48	1,398.58		93,975.27

5.2

5.2.1

信托项目资产负债表

2010 12 31

:

	34,655.94	39,838.58		

				501.46	179.51
	12,873.00	9,804.97			
				850.54	131.64
	216,045.00	15,550.00			
	12,889.63	23,652.23			
	1,756,150.62	1,006,354.32		27,113.30	32,899.67
	9,400.00	31.25			
	30,000.00	30,000.00			
				28,465.30	33,210.82
	857,430.80	708,692.65			
	1,834.91	1,868.39			
				2,894,905.79	1,809,714.75
	8,156.89	6,438.19			
		12,050.00		16,065.70	11,355.01
				2,910,971.49	1,821,069.76
	2,939,436.79	1,854,280.58		2,939,436.79	1,854,280.58

5.2.2

信托项目利润及利润分配表

2010

:

1.	167,060.72	97,646.57

1.1		111,111.85	57,001.08
1.2	" - "	44,332.71	34,374.62
1.2.1			
1.3	" - "	-1,690.70	380.61
1.4			296.27
1.5	" - "		
1.6		13,306.86	5,593.99
2		16,604.69	10,908.44
2.1		1.36	34.95
2.2		12,614.82	8,386.56
2.3		638.70	536.76
2.4		119.22	610.41
2.5		1,072.24	813.26
2.6		172.80	
2.7			
2.8		1,985.55	526.50
3	" - "	150,456.03	86,738.13
4.			
5.		150,456.03	86,738.13
6.		11,355.01	10,590.30
7.		161,811.04	97,328.43
8.		145,745.34	85,973.42
9.		16,065.70	11,355.01

## 6. 会计报表附注

6.1

6.2

6.2.1

6.2.1.1



6.2.1.2

2005 49

100%

6.2.2

2% 1% 30% 60%

6.2.3

6.2.4

6.2.5

6.2.6

6.2.7

6.2.8

6.2.8.1

6.2.8.2

6.2.8.3

6.2.8.4

		(%)
	20-35	2.77-4.85
	11	8.82
	5	19.4
	3-5	19.4-32.33
	5	19.4
	5	19.4
	5	19.4
	4-5	19.4-24.25

6.2.8.5

"

"

6.2.8.6

8

6.2.9

6.2.9.1

6.2.9.2

6.2.9.2.1

6.2.9.2.2

6.2.9.2.3

6.2.10

6.2.11

1 ( 1 )

6.2.12

6.2.13

6.2.13.1

90

90

90

6.2.13.2

6.2.13.3

6.2.13.4

6.2.13.5

6.2.14

6.2.15

6.3

6.4

2005

800

"

"

D

2435.19

"

"

2007

2010 4 8

2010 12

6.5

6.5.1

6.5.1.1

	93,635.71	11,836.06		3,004.84	1.28	108,477.89	3,006.12	2.83%
	143,270.23	16.53		3,000.00		146,286.76	3,000.00	2.08%

= + +

6.5.1.2

:

	1,835.10		35.10		1,800.00
	1,835.10		35.10		1,800.00
	315.88			4.47	311.41

	166.00		166.00		
	43.79				43.79
	36.90		35.30	1.27	0.33

6.5.1.3

	7,441.07	7,050.00		8,209.00	23,400.58	46,100.65
	29,341.92	632.36	14,160.70	18,929.37	11,476.28	74,540.63

6.5.1.4

	5.77%		
	5%		
	48%		
	14%		
	9.59%		

6.5.1.5

	46%	
	19%	
	16%	
	14%	
	5%	

6.5.1.6

	14,900.00	
	14,900.00	

6.5.1.7

		:
	14,699.05	34.85%
	14,696.05	34.84%
	4,588.56	10.88%
	16,385.10	38.85%
	16,167.17	38.33%
	5,674.50	13.46%
	458.16	1.09%
	5,216.33	12.37%
	828.37	1.96%
	42,175.58	100.00%

3,164.38

2,051.95

6.5.2

6.5.2.1

	378,050.73	960,744.34



	1,424,754.76	1,959,234.04
	51,475.09	19,458.41
	1,854,280.58	2,939,436.79

6.5.2.1.1

	39,176.19	48,001.45
	627,330.67	151,201.37
	1,044,477.98	1,808,216.08
	18,923.40	601.74
	1,729,908.24	2,008,020.64

6.5.2.1.2

	3,101.28	
	101,301.96	905,084.98
	19,969.10	26,331.17
	124,372.34	931,416.15

6.5.2.2

6.5.2.2.1

	23	269,083.53	6.88%
	23	347,257.20	5.46%
	4	34,890.00	9.54%

$$= \frac{x_1 + x_2 + \dots + x_n}{x_1 + x_2 + \dots + x_n} \times 100\%$$

6.5.2.2.2

	2	4,898.53	1.00%	4.54%
	4	34,280.00	3.15%	6.86%
	25	284,905.00	2.73%	6.92%
	2	17,000.00	0.63%	15.99%

$$= \frac{(1 \times 1 + 2 \times 2 + \dots + n \times n)}{(1 + 2 + \dots + n)} \times 100\%$$

6.5.2.2.3

	1	3,093.20	0.16%	2.46%
	12	275,706.00	0.45%	4.97%
	4	31,348.00	0.26%	4.61%

6.5.2.3

	42	741,104.45
	34	898,828.00
	2	3,600.00
	78	1,643,532.45
	59	1,199,054.45
	19	444,478.00

6.5.2.4

6.5.2.4.1

2010 12 31 PE 2 1.48

5

2010

6.5.2.4.2

2008 10

2010 12 31 231.22

6.5.2.4.3

6.5.2.4.3.1

2002

“ ”

2010 12 31 1,700,500

6.5.2.4.3.2

2010

58

1

6.5.2.4.4

2009

2010

6.5.2.5

6.5.2.5.1

6.5.2.5.2

6.5.2.6

5%

834.26

2,232.83

2010 12 31

2,232.83

6.6

6.6.1

	2	2,500.00	

6.6.2

6.6.3

6.6.3.1

6.6.3.2

6.6.3.3

6.6.3.3.1

	14,044.58	-10,803.00	3,241.58

6.6.3.3.2

6.6.4

6.7

2006 2 15 -

33 < 1 - > 38

2006 3

7. 财务情况说明书

7.1

2010 16,685.13

2005 49 240.23

10% 1,668.51 5%

834.26 32,419.62

7.2

	15.76%
	1.57%
	168.54

/ × 100% 1

$$\frac{\frac{x_1 + x_2 + \dots + x_n}{n}}{\frac{x_1 + x_2 + \dots + x_n}{n}} \times 100\% = a(\quad) =$$

7.3

8. 特别事项揭示

8.1

2010 12 28

2010 632

12

8.2

2010 5

2010 7				
	2010 296			
8.3				
2010 12 28				
		2010 632		60,500
	120,000		2011 1 21	
2011 3 9				
8.4				
		" "		
		3,000		
	5,650			3,000
8.5				
	2011 1 10			
2011 1 5				
	2011 3 7			
8.6				
2010				
8.6.1				
	PE			
			REITs	
8.6.2				

8.6.3

2010

8.6.4

2010 10

---

8.7

1	-	2010 1 16	07
2	- 24 10	D 2010 1 26	07
3	-	2010 4 2	07
4	2010 53	2011 1 31 106 50%	2010

8.8