

&\$\$(\$

.....	1
.....	1
(一) 公司简介 .....	1
(二) 公司组织结构图 .....	2
.....	2
(一) 公司治理结构 .....	2
(二) 公司治理信息 .....	4
.....	8
(一) 经营目标、方针和战略规划 .....	8
(二) 经营业务 .....	8
(三) 市场分析 .....	9
(四) 风险管理 .....	10
.....	13
(一) 自有资产 .....	13
(二) 信托资产 .....	18
.....	19
(一) 会计报表编制基准不符合会计核算基本前提的说明 .....	19
(二) 重要会计政策和会计估计说明 .....	19
(三) 或有事项说明 .....	22
(四) 会计报表中重要项目的明细资料(金额单位: 人民币元) .....	22
(五) 关联方关系及其交易的披露 (金额单位: 人民币万元) .....	24
(六) 其他重要事项 .....	25
.....	26
(一) 利润实现和分配情况 .....	26
(二) 主要财务指标 .....	26
(三) 对公司财务状况、经营成果有重大影响的其他事项 .....	27

.....	27
(一) 前五名股东报告期内变动情况及原因 .....	27
(二) 高级管理人员变动情况及原因 .....	27
(三) 变更注册资本、注册地或公司名称及公司分立合并事项.....	27
(四) 公司的重大诉讼事项 .....	27
(五) 公司及其高级管理人员受到处罚的情况 .....	27
(六) 对银监会及其派出机构所提监管意见的整改情况.....	27
(七) 本年度重大事项临时报告的简要内容、披露时间、所披露的媒体及其版面 .....	28
(八) 银监会及其派出机构认定的其他有必要让客户及相关利益人了解的重要信息 .....	28

(一) 公司简介

%

6FI 8; 9 HFI GH / I BJ9GHA9BH 7C" ž@H8

6FH 7

&( 8

() \$\$%&

KKK" 6FH 7" 7CA

6FH 7@6FH 7" 7CA

&

\$' +% \*') , % \*\*! , %\$\$

\$' +% \*') , %' ,

GL8- () @6FH 7" 7CA

,

(

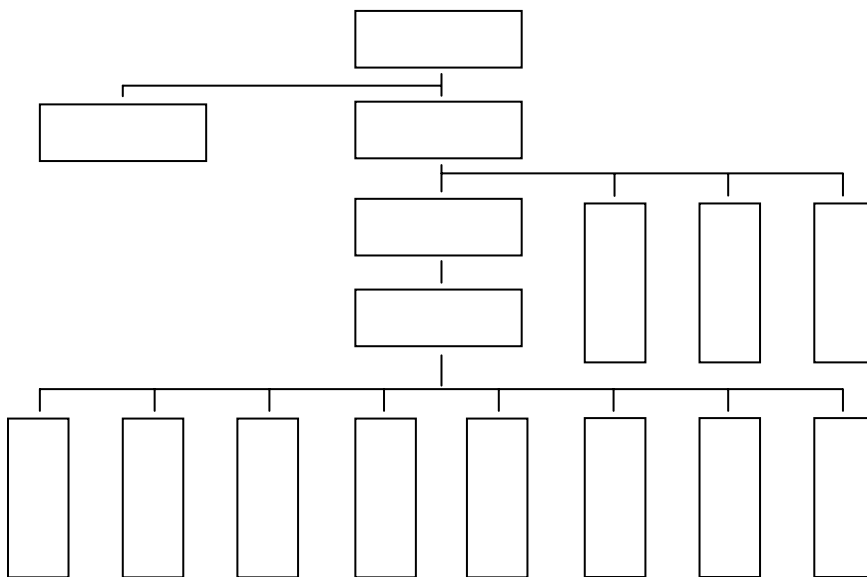
)

% , : %\$)

\*

-- ' :

(二) 公司组织结构图



(一) 公司治理结构

%

&\$\$ ( %& ' % )

	' (" )		!	' ,	
	&		) \$Z\$\$\$	% +	17
	&\$		) Z\$\$\$	( , %&\$%	
	%&		* Z * \$\$\$		
	%"		& Z \$\$\$	*	

&  
%

			(&	&&&& ) &(	'		' (" )!
			' -	&&&& ) &(	'		&!
			(+	&&&&( %& %			
			(&	&&&& ) &(	'		&\$!
			(\$	&&&&( %& %			!
			)%	&&&& ) &(	'	!	!
			(&	&&&& ) &(	'	!	!

&


,

			(%	&&&&( % %	%		' (" )!
			' \$	&&&&( %& %			&!
			(\$	&&&& ) &(	'	!	!

(

			)%		&&&& ) &(	'
			(&		&&&& ) &(	'

)

			(&	\$\$\$& * %+	%		
			(\$	\$\$\$' + %)	%		
			' +	\$\$\$& * %+	%+		
			',	\$\$\$& * %+	%		
			(%	\$\$\$' + %)	%		

\*

\$\$\$' %& ' % -) ''  
 % \$\$\$& (( (+ &) &\*1 + +1  
 , , l % % l - %\$1  
 ( (1 \* \*1 &+ &-1 &  
 & & & % &\$1  
 \$\$\$(' ''  
 % \$\$\$& (( (+ &) &\*1 + +f1  
 , %\$1  
 ( (1 \* (f1 &+ &' 1

&\$\$'

( &\$\$('

) &\$\$('

&

% )

&\$\$'

&\$\$('

&\$\$'

&\$\$('

&

'

% ' ,

&\$\$'

&\$\$'

&\$\$('

&\$\$'

&\$\$'



&\$\$(\$

&\$\$(\$

&\$\$'

&\$\$(\$

&\$\$'

&\$\$(\$

&\$\$(\$

&

&\$\$(\$

&\$\$)

&\$\$(\$

%)

(

&\$\$(\$

%

&

)

(一) 经营目标、方针和战略规划

%

&

(二) 经营业务

%

%

÷ × %\$\$i ' \*ž+& " +, ÷ &\*ž) +(" ++× %\$\$i % , " &%

&

&\$\$ ( %& ' %

\*, " \*-l %& "-, l % &\* l

%& "- +l \$" %

,

÷ × %\$\$i ) (, ") ÷ (+ž) (+ " \* ) × %\$\$i 1% % ) l

÷ × %\$\$i ) (, ") ÷ ' ) ž, \$\$" \$\$ × %\$\$i 1% ) ' l

÷ × %\$\$i - \$ (" - & ÷ &ž + \* (" \* × %\$\$i

' & " + ( l

&

%

&\$\$ ( %& ' %

- \$ " ( - l

- l

\$" ) %

) - " & + l

( \$ " + ' l

&

&\$\$ ( %& ' %

%& ) I	&* " (* I	&" ' + I
) (" \$+I	( ' " ) * I	

(三) 市场分析

%

&\$\$(\$

A% A&

&

&\$\$(\$

&\$\$(\$

&\$\$(\$

%

&\$\$(\$

&\$\$(\$

&

(四) 风险管理

%

%

&

,

&

%

&\$\$(<math> \%) \dot{z}, \% " +\\$ , \dot{z}^\* \&\&" \\$</math> )  
&

&\$\$(<math> </math>

&\$\$(<math> </math>

&\$\$(<math> </math>

&\$\$(<math> </math>

(

%

0  
2 &\$\$(-'

% %\$\$i

+\$i  
)\$i

&

,

(

(一) 自有资产



%



中洲光华会计师事务所有限公司  
Zhongzhou Guanghua Certified Public Accountants Co., Ltd.

## 审计报告

中洲光华(2005)审字第 185 号

百瑞信托投资有限责任公司董事会：

我们审计了后附的百瑞信托投资有限责任公司 2004 年 12 月 31 日的资产负债表以及 2004 年度的利润表和现金流量表。这些会计报表的编制是百瑞信托投资有限责任公司管理当局的责任，我们的责任是在实施审计工作的基础上对这些会计报表发表意见。

我们按照中国注册会计师独立审计准则计划和实施审计工作，以合理确信会计报表是否不存在重大错报。审计工作包括在抽查的基础上检查支持会计报表金额和披露的证据，评价管理当局在编制会计报表时采用的会计政策和作出的重大会计估计，以及评价会计报表的整体反映。我们相信，我们的审计工作为发表意见提供了合理的基础。

我们认为，上述会计报表符合国家颁布的《金融企业会计制度》规定，在所有重大方面公允反映了百瑞信托投资有限责任公司 2004 年 12 月 31 日的财务状况以及 2004 年度经营成果和现金流量。

北京中洲光华会计师事务所有限公司  
中国·北京



中国注册会计师

李淑敏  
中国注册会计师  
000020003

中国注册会计师

于丽  
中国注册会计师  
000020011

报告日期：2005 年 04 月 06 日



&\$\$( %& ' %		.
	!	!
	!	%&ž() \$ž\$\$\$\$" \$\$
	, ž) \$\$\$\$\$" \$\$	%&ž) \$\$\$\$\$" \$\$
	!	!
	' ž, (( " - &	' ž, (( " - &
	!	!
	!	% +ž&% " , \$
	%(ž&) +ž, \$+" %&	*\$ž*) +ž) % " \$
	!	&) *ž% " " ' )
	' **ž' , & , (	*' %ž( % " %)
	!	!
	' ž) **ž- %+" \$*	&ž%+žž% , " &
	!	!
	!	!
	!	!
	&*ž*- (ž-) % - ,	, *ž, ) *ž' ' " " ( ,
	!	!
	!	!
	!	!
	(ž' , \$" \$\$	(ž' , \$" \$\$
	*\$ž* - *ž( +(" , -	*\$ž* - *ž( +(" , -
	*\$ž+\$žž, ) (" , -	*\$ž+\$žž, ) (" , -
	!	!
	, +ž' -) ž, \$*" , +	%(+ž)) +ž% %' +
	') \$ž\$\$\$\$\$\$\$\$" \$\$	') \$ž\$\$\$\$\$\$\$\$" \$\$
	' ž) +*ž' % " (	' ž%+%ž*\$(" * )
	%ž%+%ž- ( , " - (	&-) ž%&&" ,
	' +&ž* (- " * )	- , ž' +(" %
	' +&ž* (- " * )	- , ž' +(" %
	) ž- , , ž+) + " +*	%ž*\$žž' (- " ( ,
	! %&ž+ ' - " \$-	! %&ž&+&" ++
	' *žž- ((ž- ' ) " +%	' ) žž) ž%+ " , +
	(( , ž' ( \$ž+( & ) ,	) \$&ž*%&ž' * - " &(

&\$\$ ( %& ' %

	&*ž\$(\$%ž((+" ) +	%ž*ž)ž**&" +\$
%	&ž)* (ž&' , " %%	%ž+*%ž(' ' '\$'
&	%ž*( , ž' + ' " - &	%ž' , %ž- ' - " ' +
'	*ž+- (ž\$- %& %\$	' ž+, (ž%&' " , ,
(	!	!
)	!	!
*	!	!
+	!	!
,	%žž' (ž+((('((	%žž*- , ž%*"' (&
	%+ž&) &ž+ , " ' %	%ž+' +ž*' %' , ,
%	!	!
&	&* - ž&' %& )	, \$, ž\$' %& )
'	!	!
(	%*ž' , \$ž%&&" - *	%&ž (\$%ž- ) " + (
)	!	!
*	*\$' ž' , (" %\$	) &+ž* ( ( " , -
	%ž' ( %ž*% " \$)	%ž\$ž' ž (\$ ( " ++
	+ž ( ( +ž\$- \$" &%	( ž , , (ž* &* " \$)
	%ž* \$&ž%ž + " &(	! %ž- , ' ž&' ( " - %
	& - ž%& " , (	&\$ž ( &' " \$
	%+ž ( ' " - )	&%ž &+- " %
	- ž' &\$ž- &*"' (	&ž - \$žž) ' *"' %
	' ž , ' ) ž ( %ž " - ,	%ž+ \$ , ž%&\$" , ,
	) ž ( , ) ž ) %\$ " ' *	%ž% &ž ( & ) " ( ')

(

&\$\$ ( %& ' %

	) ž ( , ) ž ) %\$ " ' *	%ž% &ž ( & ) " ( ')
	%ž* \$žž' ( - " ( ,	* ( *ž ( \$- " %
	!	!
	!	!
	+ž\$ , ) ž , ) - " , (	%ž , ' , ž , ' ( " ) *
	!	!

	) (, z) % \$(	% z & (&") (
	&+(z&+) " ) &	) -z * &%" &+
	&+(z&+) " ) &	) -z * &%" &+
	) z-, , z+) + " +*	% z * \$\$\$z' (- " (,
	!	!
	!	!
	!	!
	!	!
	) z-, , z+) + " +*	% z * \$\$\$z' (- " (,

(二) 信托资产

%

&\$\$ ( % & ' %

	% z +) ' z (\$&"',	, (z- +(z')) " \$(		&) z- * " , ,	!
	!	!		!	(*z) \$, "- *
	' &- z% +z% (&" (\$	% z) \$&z \$, " %&		! &\$\$z & (z (&" - %&	! +z \$ * % z (+% * (
	% ' z) &&z- \$&" &+	%, z * \$- z \$&'" )		!	!
	+z &- - z +% " +	) z + & z' % % (&		!	!
	&- z- % z \$, ' " ) ,	&- z- % z \$, ' " ) ,		!	!
	, z * \$, z \$ % % %	% \$ z \$ + z z) , &" \$ \$		' * z % z , ' ) " (,	% z - \$&z ( ) \$ " , \$
	*, (z & , z & ) , " * \$	( + * z , \$, z' + &' &+		% z , -) z' + ( " ( )	- z , , + z ( , , " % &
	' -) z % \$ z \$ \$ \$ \$ \$ \$	&) z \$ \$ \$ \$ \$ \$ \$ \$ \$ \$		% z' (- z &- - z) \$ " \$ \$	* % z ( , , z' ) , " \$ \$
	(&+z) * \$ z \$- ( " -'	& , z' \$ \$ z- \$&' -'		% (z &' z (&- " \$,	% z (z &' z (&- " \$,
	!	!		+z) \$ \$ z \$ \$ \$ \$ \$ \$	+z) \$ \$ z \$ \$ \$ \$ \$ \$
	!	!		!	!
				!	!
				!	!
	, &&z * - \$ z \$- ( " -'	' % z' \$ \$ z- \$&' -'		% z' (- % z \$' &z- + " \$,	+ , \$ z &&z + , + " \$,
	% z) \$ * z - & z' ) ' " )'	+ - \$ z % \$- z &+) " &\$		% z) \$ * z - & z' ) ' " )'	+ - \$ z % \$- z &+) " &\$

&

&\$\$ ( %& ' %

	%&%) %&%) %&%)	' ) - ' ' ) " ) \$
%	, %&' * ' * ' + " &\$	! , ' + * \$ \$ + %' %&
&	) ' * * ' ) , " + -	! % \$ \$ - + * " , )
'	' ) + ' ( & " ( &	* %& % ' " * '
(	- ' , ( * ' % % * \$	&& , \$ \$ " \$ \$
)	&%) & - ' * & " - -	+ ' , ( ( ' + \$ + " + +
*	!	& ( \$ \$ \$ \$ " \$ \$
+	% ' \$ \$ \$ \$ " \$ \$	% \$ \$ \$ \$ " \$ \$
,	%& - , * ' & ( * " %	' ( %& % + & " \$ +
-	% % ' ' + ' \$ " - *	* + \$ ) ) \$ " \$ \$
	%& + ' ' % ( , " \$ ,	' ' + ) & \$ % % % ) ,
%	%& + ' ' % ( , " \$ ,	' ' + ) & \$ % % % ) ,
&	!	!
	% \$ - ' % + + ' - + ' " \$ +	! ' ' - & \$ + + * " \$ ,

(一) 会计报表编制基准不符合会计核算基本前提的说明

(二) 重要会计政策和会计估计说明

%

% - '

&

% % %& ' %

,

(

)

\*

0

2

&\$% )\*

%

%\$

+

,

%

&

,

&\$ &\$

&\$

&\$

&\$ &\$

(

%\$

-

%

&

,

(  
' |

		l
	' \$! ' )	' " &! &" ++
	%%	, ", &
	)	% " (\$
	)	% " (\$
	)	% " (\$
	)	% " (\$
	)	% " (\$
	)! *	% " (\$! %* " %+

%\$

%%

%&

% -) %%

) \$!

) \$!

%

%{

%)

%\*



(三) 或有事项说明

(四) 会计报表中重要项目的明细资料(金额单位: 人民币元)

%

%

	' &)ž' )&ž, -("''	' \$*ž(-, ž+-(" +,
	%)ž\$\$\$\$\$\$\$\$	)' ž(*' (ž' &\$" &
	-%&%)ž) - (" , %	)ž*\$žž&- (" , %
	**ž\$+' ž% -" \$\$	, \$ž%+)ž&, \$" &&
	-%ž' (&(" +	(()ž\$' +"- *
	(-, ž)\$-ž- +\$" *%	(( *ž%' ž+&, "\$)
	%(ž) \$\$\$\$\$	, ž) \$\$\$\$\$
	*ž' - +ž*\$%' +	*ž' (&ž-, )" (+
	)\$&ž*%&ž' *-" &(	((, ž' (\$ž+(&"),

&

	*ž' - +ž*\$%' +	*\$' ž' &(" %&	&%+ž) \$\$\$\$	((žž(( \$" \$\$\$\$	*ž' (&ž-, )" (+

	(ž-*)ž-\$\$\$\$	%	(-ž*)-\$	&ž%\$, ž*&&\$(\$	&ž%ž, ž&, %\$(\$
	(ž, \$(ž+) \$" &-	%	(, žž(+)" \$	!	(, žž(+)" \$
	)ž, &ž' &- "&-	%	, )ž&% " &-	&- ž(*&)" (+	, +ž*+) " +*
	(&ž\$*)ž(+-" (*	%	(&ž\$*)( ", \$	%+ž%*)" (-	)- )ž, &\$" &-
	' %&\$\$\$\$\$\$\$\$	%	' %&ž\$\$\$\$	!	' %&ž\$\$\$\$
	%ž(&-ž, -*" )-	%	% (ž&, " - +	%' \$\$\$\$\$	%(- (ž&, " - +
	+*ž) **ž% %&	%	+*)ž**%-%	, , ' ž\$\$\$\$	%*(, ž, *%-%
	%(ž*)' ž) (*"- %	!	%&, (*ž)' )" (+	(ž(- *ž())" \$\$\$\$	*ž' (&ž-, )" (+

	, %&ž \$\$\$* " &\$	&ž, %ž(( "\$" (-
	!	!
	!	!
	*(ž' &' ž+%&" %t	*(ž%( *ž% '% &

(

				&\$\$(	&\$\$(		
	() ž, (\$ž(&\$" &	, "(+)		%-ž(, %ž\$' " "*(	(ž\$&&ž&\$") (		!
	%ž\$\$\$\$ž\$\$\$\$" \$\$	%" (%		!	! & ž-) ("-%		
	)ž\$\$\$\$ž\$\$\$\$" \$\$	\$" &)।		' +&ž** )ž& )" (,	)ž) *+ž+- "*" ( )		!
	&ž)) %ž++%" \$\$	*" ((।		%*ž&, ž+++ "\$%	!' \$+ž+++ "( &		!
	)\$\$\$\$ž\$\$\$\$" \$\$	%" \$\$।		!	!		

)

	!	' %ž\$\$\$\$ž\$\$\$\$" \$\$	' % , )।	!	
	* \$ž\$\$\$\$ž\$\$\$\$" \$\$	* \$ž\$\$\$\$ž\$\$\$\$" \$\$	*% " )।	( )ž\$\$\$\$ž\$\$\$\$" \$\$	
	(ž' - \$ž\$\$\$\$ž\$\$\$\$" \$\$	(ž%) \$ž\$\$\$\$ž\$\$\$\$" \$\$	(" &*।	!	
	%ž\$\$\$\$ž\$\$\$\$" \$\$	%ž\$\$\$\$ž\$\$\$\$" \$\$	% \$' ।	%ž\$\$\$\$ž\$\$\$\$" \$\$	
	, \$ž\$\$\$\$ž\$\$\$\$" \$\$	, \$ž\$\$\$\$ž\$\$\$\$" \$\$	\$" , &	, \$ž\$\$\$\$ž\$\$\$\$" \$\$	

\*

&

%

&

	+-\$ž%(\$-ž&+)" &\$	%ž) \$*ž-&ž' )' " )'

,

	(, -	%(-ž() \$ž\$\$\$\$ \$\$	' "' %	' " * &
	%&	' (*ž&, (ž, \$, " \$\$	(" , +!	&+ " * (!
	) \$%	(-) ž+' (ž, \$, " \$\$	(" & !	&\$" (\$!

(

%)

)

\*

)!

&+(ž&+) "&

' +žž\*(-"\*)

(五) 关联方关系及其交易的披露 (金额单位: 人民币万元)

%

	%	!	%ž\$\$\$\$ \$\$	%ž\$\$\$\$ \$\$	!
	'	+ž% - " \$\$	-ž&\$\$\$\$ \$\$	)&" \$\$	%ž, ' (" \$\$
	&	%ž * & " \$\$	*ž) +) "' +	*ž-) *"' +	%ž (&" \$\$
	%	!	&ž\$\$\$\$ \$\$	&ž\$\$\$\$ \$\$	!

&

	%				

,

%

!		+ž%)" "\$	!	!	+ž%)" "\$
		!	' ž, "\$ "\$	!	' ž, "\$ "\$
	!	+ž%)" "\$	' ž, "\$ "\$	!	%ž(-)" "\$

!		!	' ž "\$ "\$	!	' ž "\$ "\$
!		!	&ž("\$ "\$ )&)" "\$		%ž, +)" "\$
	!	!	)ž("\$ "\$ )&)" "\$		(ž, +)" "\$

&

		%ž* &)" "\$	)'" "- +	-%" "- +	%ž&(&)" "\$
		!	*ž\$(%(\$	*ž\$(%(\$	!
	!	%ž* &)" "\$	*ž+)'" +	*ž-)*'" +	%ž&(&)" "\$

,

!	!	!	&ž "\$ "\$	&ž "\$ "\$	!
	!	!	&ž "\$ "\$	&ž "\$ "\$	!

(

(六) 其他重要事项

% &\$\$( %& ' %

(ž%/\$

&\$) % )

(ž+\$

(ž%ž\$ (ž+\$ \$

& &\$ \$% \*

' ž\$\$\$

&ž+\*, ", % %ž, "%

,

&\$ \$& %

&\$ \$& %

)

&\$ \$& &\$ \$' &\$ \$( &\$ \$(

%\$ &-

) %\$ &\$ \$& % ' % &\$ %& %& ' %

(一) 利润实现和分配情况

&\$ \$( ) (, ") %\$

) | &\$ \$( %\$ - "+%

) -, ", +

(二) 主要财务指标

% ÷ × %\$ \$ (, ") ÷ (+ž) (+"\* × %\$ \$ 1% % ) |

ž ÷ & ((ž, ' (" \$+ž) \$ž&\*" % &

÷ & (+ž) (+"\*

& ÷ × %\$ \$ (, ") ÷ ' )ž, \$\$" \$\$× %\$ \$ 1% )' |

ž ÷ & ' \*ž\$- (" (-ž' )ž) \$) ) %

÷ & ' )ž, \$\$" \$\$

' ÷ × %\$ \$ \*+- (" \$÷ %ž) \* &' + ' × %\$ \$ "\$ \* \$ |

ž ÷ & +, ž\$&& % "ž% -ž%\$ " &-

÷ & %ž) \* &' +

( ÷ ) (, ") ÷ , -1\*" %

(三) 对公司财务状况、经营成果有重大影响的其他事项

(一) 前五名股东报告期内变动情况及原因

)1

&\$1

(二) 高级管理人员变动情况及原因

&\$\$(

(三) 变更注册资本、注册地或公司名称及公司分立合并事项

(四) 公司的重大诉讼事项

(五) 公司及其高级管理人员受到处罚的情况

(六) 对银监会及其派出机构所提监管意见的整改情况

&\$\$( ( +

%

&

,

(

)

(七) 本年度重大事项临时报告的简要内容、披露时间、所披露的媒体及其版面

(八) 银监会及其派出机构认定的其他有必要让客户及相关利益人了解的重要信息